



INFACO 電動剪定バサミ

F3015

# 部品表

※2016年 10月 1日より摘要。  
※価格は全て税抜です。  
※表示価格は予告なく変更する場合がございます。

2016 K.C\*feat.IV

— アナタのご相談は —

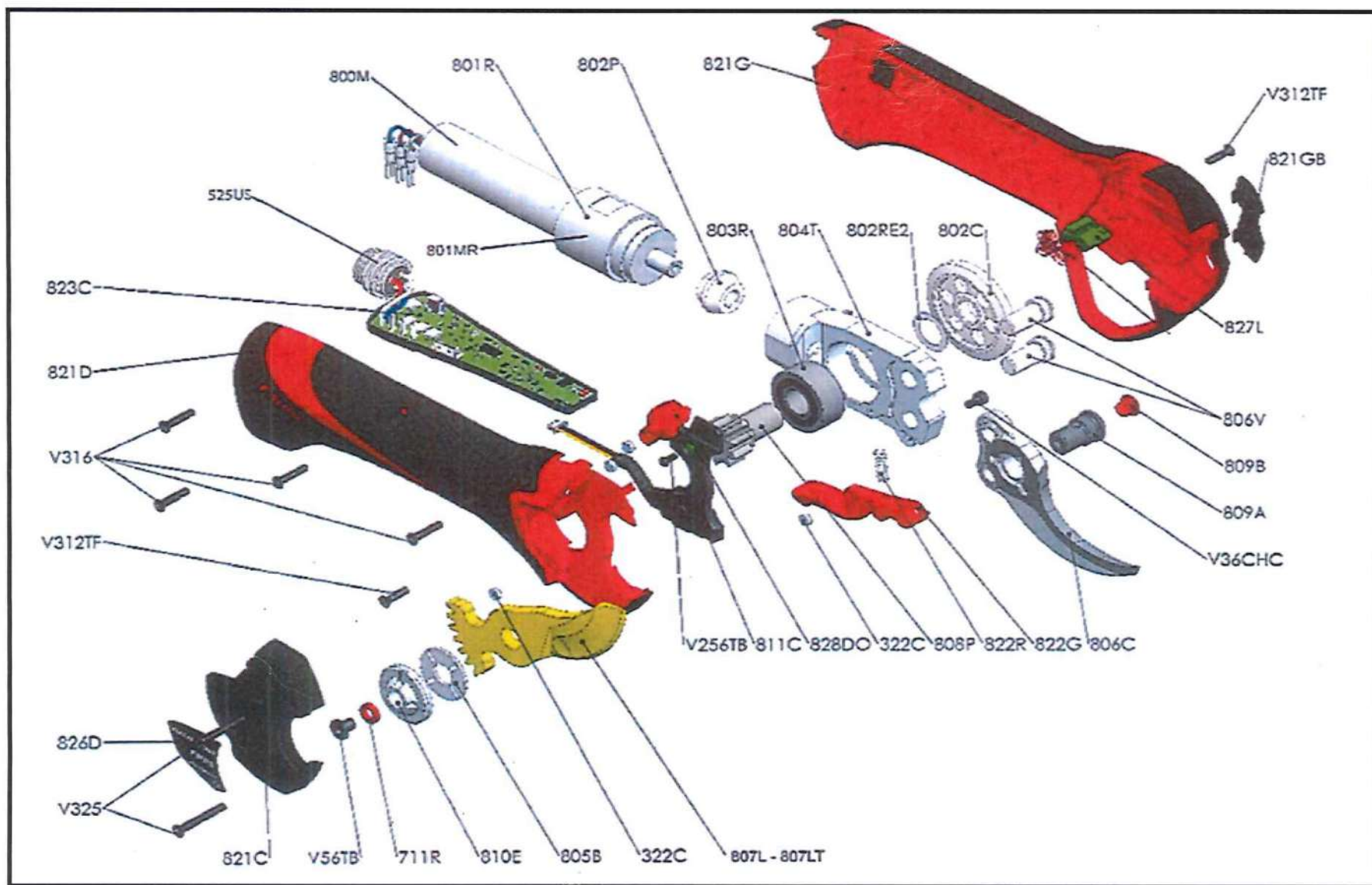
INFACO 日本総代理店



[www.wako-shoji.jp](http://www.wako-shoji.jp)

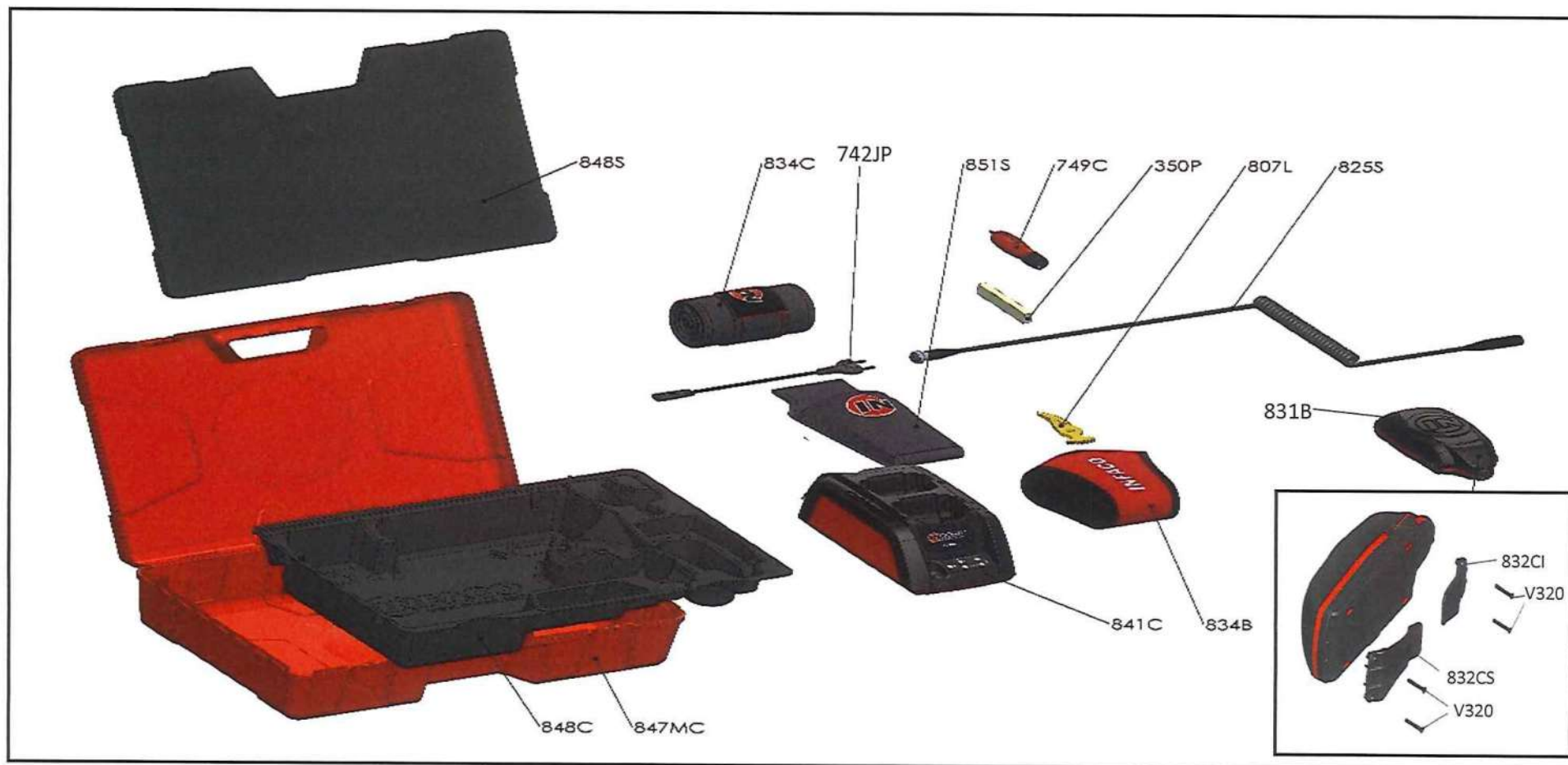
～ 全国アフター網完備 ～

- |  |                                   |
|--|-----------------------------------|
| <input type="checkbox"/> 札幌営業所 〒 007-0805 札幌市東区東苗穂5条3丁目3   | TEL 011(784)0311 FAX 011(784)4426 |
| <input type="checkbox"/> 東北営業所 〒 020-0862 盛岡市東仙北1丁目12-25   | TEL 019(635)0824 FAX 019(635)0825 |
| <input type="checkbox"/> 東京営業所 〒 336-0033 さいたま市南区曲本5丁目9-20 | TEL 048(845)0025 FAX 048(864)5565 |
| <input type="checkbox"/> 大阪営業所 〒 563-0024 大阪府池田市鉢塚1丁目5-7   | TEL 072(734)6500 FAX 072(734)6501 |
| <input type="checkbox"/> 九州営業所 〒 861-8001 熊本市北区武蔵ヶ丘9丁目2-40 | TEL 096(338)1260 FAX 096(338)1365 |



## F3015ハサミ本体 部品表

部品番号	品名	部品番号	品名
525SU	3ピンジャック	826D	ラベル
711R	ラバーワッシャー	827L	ライトガイド
801R	ギヤボックス	828DO	ハーフスイッチ
802C	クラウン	800M	ブラシレスモーター
802P	ギヤボックス ピニオン	801MR	モーターAssy (ギアセット)
802RE2	ワッシャー φ12Xφ18X0.2		
803R	ベアリング φ12Xφ28X12	V316	スクリュー(3X16)
804T	アルミヘッド	V312TF	Dスクリュー(M3X12)
805B	デュアルワッシャー	V325	スクリュー(3X25)
806C	フック	V56TB	ボルト(M5X6)
806V	Bスクリュー	V256TB	ネジ(M2.5X6)
807LT	ブレード(メッキ)	V36CHC	スクリュー(3X6)
807L	ブレード(スチール)		
808P	ロックピニオン		
809A	ブレード軸		
809B	グリスパン		
810E	ロックナット		
811C	センサーボード		
821C	フード		
821D	Rカバー		
821G	Lカバー		
821GB	Fスクリューキャップ		
822G	トリガー		
822R	トリガースプリング		
823C	メインボード		
322C	マグネット		



部品番号	品名
350P	シャープニングストーン
742JP	チャージャーケーブル
749C	トルクレンチ
807L	ブレード(スチール)
825S	ケーブル
831B	バッテリー(完)
832CI	バッテリークリップ(上)
832CS	バッテリークリップ(下)

部品番号	品名
V320	スクリュー (3X20)
834B	レッドブレース
834C	バッテリーホルド
841C	バッテリーチャージャー
847MC	プロテクトボックス
848C	プロテクトパッド(下)
848S	プロテクトパッド(上)
851S	フォルスター(F3015)