

ELECTROCOUP F3020

新たなベンチマーク

INFACO®



BYvert-6152145

INFACO あゆみ

1984年、ダニエル・デルマスは世界で初めての電動剪定ばさみとなる「エレクトロクーブ」を開発しました。彼はINFACOを、真の価値を持つファミリービジネスとして立ち上げたのです。

それからモンペリエで開催された「SITEVI 1985」展にて、ダニエル・デルマスの発明は最優秀イノベーション賞であるゴールデンパームアワードを受賞。INFACO S.A.は、展示会の3日間で最初の500個のELECTROCOUPを販売することとなります。

この成功以来、INFACOは「顧客満足」をモットーに、ワインぶどう畑、オリーブ、植木、造園など、プロフェッショナルのお客様から愛され続けるよう、日々エレクトロクーブの改良に励んでいます。

INFACOはこれまでの約40年間で40万台以上の剪定ばさみを設計、製造、販売しており、F3020は第9世代となります。

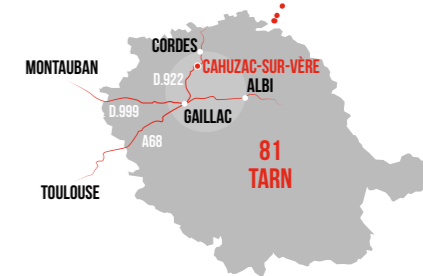
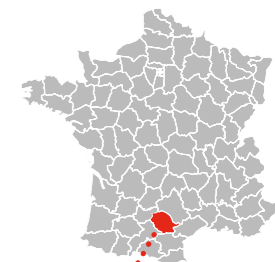
今日、INFACOは世界45カ国以上で工具を販売する国際企業です。

現在、デイビー・デルマス（ダニエルの息子）が、南西フランス“カユザック・スュー・ヴェール”（81-タルヌ県）で120人の従業員に囲まれ、この起業家精神と父から子へ受け継がれた家族の価値観を原動力に、会社の運営に当たっています。

40年にわたる
フランスの電動工具メーカー



フランス



www.infaco.com

F3020: エレクトロクープ剪定ばさみの第9世代

企業文化の中心にあるイノベーション

INFACOは約40年にわたり、常にプロ用電動工具という専門分野のパイオニアであり続けています。

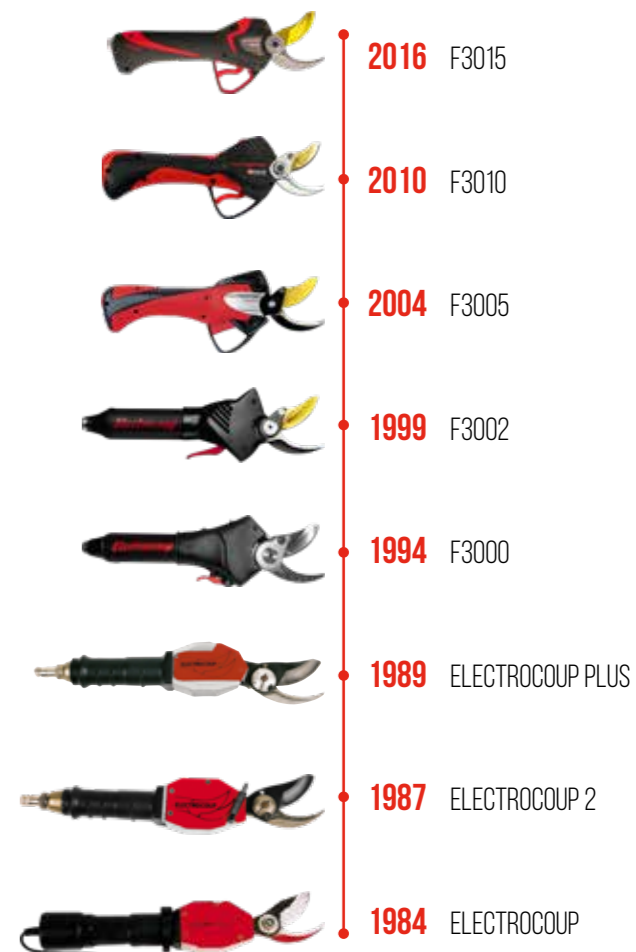
高品質な製品を提供するために、デザインオフィスを通じたイノベーションへの投資を増やしています。プロ用電動剪定ばさみの市場でトップの座を維持することが、社内チームの真の目標です。この投資により、第9世代のELECTROCOUP剪定ばさみを開発し、最新の技術で信頼性の高い道具の提供が可能になりました。

イノベーションの原動力: 情熱

1984年、ダニエル・デルマスは、剪定のプロフェッショナルのための革新的なソリューションを見出すことを目的にINFACOを設立しました。このような仕事への熱心な取り組みと、お客様からの満足は世界的に知られ、評価されました。それ以来、私たちのチームは、ダニエル・デルマスによって始められたこの情熱が時を経ても続くように、「顧客満足」というシンプルな考えを念頭に置きながら、これらの価値を守るために日々努力を続けています。



2022
F3020



F3020: 新たなベンチマーク

電動剪定ばさみF3020は、F3015の後継機としてふさわしい製品です。6年以上にわたる研究、テスト、開発を経て、INFACOは最新モデルの剪定ばさみを提供できることを誇りに思っています。F3020は、F3015で培った高い技術力をベースに、数々の改良を加え、お客様が常に**市場で入手可能な最高のツール**をお使いいただけるよう、技術の粋を集めたモデルです。

F3015よりもさらにパワフルなF3020は、**より高い切断速度と快適な作業性**を提供します。

前の世代よりも**より軽く、より力強く、よりコンパクトで扱いやすくなった**F3020は、**より多くの人に満足してもらいたい**というブランドの想いを改めて示すものです。

技術の進歩に伴い、剪定ばさみはオプションのBluetooth® オプションで「つながる」ことができるようになりました。この新システムは、関連性の高い情報を提供することで、より効率的に剪定作業を行うことができます。

新しいINFACO®アプリケーションに関連付けられるこの接続オプションは、スマートフォンから直接多くの調整（半開、交差、新しいソフトモードの速度設定などの管理）を行う可能性を提供するだけでなく、デバイス使用中に収集したデータの高度な読み取りと分析も提供します。



アルミボディ

剪定ばさみの主要部であるアルミボディ（航空用特殊合金製）は

生涯保証



強さのポイント

- + 小型&軽量
- + 高性能かつ管理しやすい
- + 高い切断能力
- + 高速で強力
- + 人間光学に基づくデザイン
- + テクノロジーと通信機能
- + DSES ワイヤレスを標準装備

2つの動作モード

ツールを自由にカスタマイズできます!

ソフトモード

ブレード (刃) が少し減速した速度でプログレッシブに前進する



F3020に新しいモード、「ソフト」モードが登場しました。剪定を学ぶ方や、性能よりも操作の柔軟性を重視したい方に特におすすめです(速度 F3015)。

スタンダードモード

ブレード (刃) がフル速度でプログレッシブに前進する

「スタンダード」モードは、電動工具の使用に慣れたユーザーで、切削速度をフルに活用したい場合に適しています (速度F3020: F3015比 +15%)。



電子的調整 半開

自分の剪定の習慣に合った半開の位置を選びましょう。

最適な半開の位置を得るために自分で簡単にプログラミングできる10のポジション。



電子的調整 ブレード (刃) の交差

電子交差管理システムにより、ブレード (刃) の寿命を最適化しましょう。

理想的なブレード (刃) の交差を実現するために、自分で簡単にプログラミングできる10のポジション。



リチウムイオン電池 超軽量&コンパクト

新しいリチウムイオンコバルトバッテリーF3020は、前世代の810gから698gに軽量化されました。電圧は36ボルトになりました（旧モデルF3015では48ボルト）。剪定ばさみF3020は、これまで通り36ボルトと48ボルトに対応しています。

その洗練されたデザインと小さなフットプリントにより、充電なしで素晴らしい一日を過ごすことができます。多用途なキャリングシステムにより、F3020のバッテリーパックは、ポケットに入れたり、ベルトに留めたりすることができ、剪定作業中にはすぐに存在を忘れてしまいます。

仕様

- 107 Whリチウム電池
- 重量: 698 g
- 一日の完全な作業時間 (8時間) *稼働
- 電池の管理と保護用の統合された電子システム (BMS) を備えたバッテリー
- 高容量リチウム電池
- POWERTOOLSのバッテリー技術
- 「ハイパワー」インテリジェスの「ロングライフ」タイプの電池

*使用・保管条件により異なります

当社デバイスの特性はすべて目安であり、契約上のもではなく、変更される可能性があります。



バッテリー
保証期間
5年
(比例配分)

INFACO独占

「ユーザマニュアル」の保証
条件をご参照ください



F3020 バッテリーベスト

かつてない快適さを提供するために設計されたF3020ベストは、非常に人間工学的で使い勝手が良いのが特徴です。

ベストからショルダー（アームバンドにより）へとうまく流れる新しいストレートケーブルシステムにより、ベストが目立たなくなりました。

剪定ばさみF3020の軽快さをさらに楽しみ、一日中不快感なく作業してください。

4種類の携帯法

電池は四つの異なる方式で携帯できます：

- ストラップ付きのベストに付けて
- ベルトに付けて（取り外し可能のストラップなし）
- ズボンのベルトにクリップで付けて
- 小さいため直接ポケットに入れることが可能



新しいカフ：

使いやすいクイックリリースカフを新採用。

AIRFLOW
CONTACT SYSTEM



ベルトは空気循環を最適化するように設計されており、汗の影響を大幅に軽減することができます。また、ベストの表面積が非常に小さいため、背中にかく汗の影響も軽減されます。



新製品 剪定ばさみホルダー:

- ミニマルな設計
- 安全
- 使いやすい



わずか2アクションで、カッティングヘッドを保護し、ケースに収納することができます。

特許取得済
みシステム

スタンダードヘッドとミディアムヘッドをご用意



アクセサリーバッグ リムーバブル



実用的で、一日の作業を通してあなたのそばで役に立ちます。

フロントポケットは、スマートフォンを手元に置いておくのに最適です。

中央の大きなファスナーポケットは、アクセサリー（研ぎ石、シャープナーなど）をしっかりと安全に収納します。

自動チャージャー インテリジェント



急速充電：2時間

バッテリーチャージャーF3020は、F3015のインテリジェント自動チャージャーを継承し、簡単に接続できるようにしたものです。

ベストからバッテリーを取り外す必要がありません。

利便性を考え、充電は充電器とバッテリーを直接つなぐケーブルで行うようにし、使い勝手を向上させました。

リチウムイオン電池の充電器「F3020」は、1.5時間で90%の急速充電が可能です。フル充電は2時間で完了します（セルバランシングを含む）。

バッテリー越冬機能

「ロングライフ」越冬モード：バッテリーを長期間の保管状態にし、寿命を最適化することができます。

オフシーズンに何度も再充電をする必要がありません。剪定シーズンの終わりに越冬ボタンを押し、充電器の処理が終わるまで数時間待った後、次のシーズンまで、ケースに入れて保管してください。

技術仕様

	F3020 標準	F3020 ミディアム	F3020 マキシ
重量	708 g	835 g	1,165 g
ブレード (刃) 開口	60 mm	70 mm	100 mm
切断能力	40 mm	45 mm	55 mm
半開口機能	あり (スイッチ)		
半開口調整	あり		
刃クロッシング調整	あり		
刃の前進	プログレッシブ		
使用モード	スタンダードまたはソフト		
ツールのON/OFFスイッチ	あり		
バッテリー残量バーグラフ	あり		
アルミボディ構造	あり		
切断防止安全装置	あり (DSES ワイヤレス標準装備)		
「設定」ボタン	DSESシステムの起動/停止		
バッテリー L100B			
重量	698 g		
ストレートケーブルの重量	122 g		
右手/左手適応	あり		
平均的なバッテリー駆動時間	8時間、使用状況により異なる		
満充電までの時間	2時間 (1時間30分で90%)。		
定格電圧	36 V		
充電器電圧	110 V / 230 V - 50/60 Hz		
バッテリー越冬機能	あり		
品質保証		12カ月 (ギアモーター3年、アルミボディ生涯保証)。	

延長保証
3
シーズン

最初の2回の一括点検を行うことで、最大3シーズンのフル保証 (基本保証1シーズン + 延長保証2シーズン)

延長保証は、モーター、ギアボックス、電子機器、バッテリー、充電器など、F3020*のすべての部品に適用されます。

当社デバイスの特性はすべて目安であり、契約上のもではなく、変更される可能性があります。

*消耗品を除く。

電子補助安全装置：DSES

DSES ワイヤレス / DSES ワイヤード

安全性は、INFACOにとって常に重要な課題でした。1990年代から真のパイオニアとして、ユーザーであるお客様のためにカットプロテクションソリューションの研究に投資し続けています。このように、研究開発のリソースを投入することで、より身近で、より安全な、革新的なソリューションを提供することが可能になりました。

注意：

INFACO 導電性グローブの使用は以下の理由で強くお勧めします：

- 安全システムの導電性を高めるため。
- 手のひら全面で反応性を均一にするため。
- 濡れた木や地面に近い木での誤作動を軽減します。



特許取得済
みシステム

DSES ワイヤレス： 標準装備

「設定」ボタン：
DSESの起動・停止

- 短押し：1回切りでの解除
- 長押し10秒：永久解除

イノベーション
((導電性))
トリガー



そして今、「エレクトロクープ F3020」で新たな一歩を踏み出しました。当社の剪定ばさみはすべて **DSES ワイヤレス**を標準装備しています。ワイヤレス電子補助安全装置。

このワイヤレス安全システムはユーザーの体と剪定ばさみの電子システム（INFACO特許）とのリンクを実現する導電性トリガーにより構成されます。

切断ヘッドが反対側の手（直接またはグローブ装着）に触れると直ちに剪定ばさみの刃が再び開き事故を未然に防ぎます。

DSES ワイヤレスシステムは、肌に直接触れることで作動します。しかし、人それぞれ導電性のレベルは違います。したがって、高いレベルの導電性を保証するために、INFACO導電性グローブの使用を推奨します。これらは信号を増幅し、より高い保護機能を提供します（取扱説明書の推奨事項を参照）。

重要：防寒対策としてグローブを使用する場合は、INFACO導電性グローブを着用することがシステム上義務付けられています。

DSESワイヤレスシステムは、濡れた木や樹液、地面に非常に近い木の場合に不要な再開を引き起こすことがあります。導電性グローブを着用し、キャリブレーションと組み合わせることで、この現象を抑制することができます。

DSES ワイヤード：オプション

ワイヤレスシステムとは対照的に、DSES「ワイヤード」オプションでは、操作のために INFACO 導電性グローブを装着する必要があります。グローブには専用の電源ケーブル「DSES ワイヤード F3020」が接続されています。

切断ヘッドが導電性ケーブルに触れると直ちに剪定ばさみのブレード（刃）が再び開き事故を未然に防ぎます。

DSES ワイヤードは、濡れた木や樹液、地面に非常に近い木で誤って開口してしまう可能性を低減しながら、ユーザーを保護します。



特許取得済
みシステム

注意：

グローブは、少なくとも週に一度、洗剤を使わずにきれいな水（冷水）で手洗いしてください。



コネクトボックス： オプション

最新のコネクティブ技術により、剪定ばさみF3020はオプションのBluetoothboitier connecté®アドオンボックスで「接続する」ことができます。

AndroidとiOSで利用可能な新しいINFACO®モバイルアプリケーションにデバイスを直接接続し、デバイスフリートに関するすべての統計情報を確認することができます。区画での作業の進捗を専用のウェブプラットフォームで直接確認し、すべての電子的設定を非常に簡単に管理することができます。

剪定ばさみに関連するすべての操作をアプリケーション上で直接行えます。保証状況の可視化、剪定ばさみの正しい使い方とメンテナンスのためのすべてのビデオの検索、デバイスフリートの管理などが手軽に行えます。



コネクトボックス (オプション) / INFACO アプリケーション (無料)*:

- 剪定ばさみの設定
- 使用統計
- ツールフリート管理
- サービス / ヘルプ / ビデオチュートリアル
- PADの管理 (報告ポイント)
- 剪定現場の進捗管理 (スマートフォン ジオロケーション経由)

2022年秋にアプリケーションとボックスを提供 (iOS および Android)。

キット：汎用性のある3in1ツール

F3020は、従来機と同様に、作業内容に応じてカッティングヘッドを自分で交換することができます。

ミディアムキットとマキシキットのおかげで、このツールの汎用性は真価を発揮します。わずか5分で、剪定ばさみを他のスポット剪定や常用剪定に転用することができます。

交換可能な3つのヘッド、半開口調整、DSES安全システムを搭載した世界で唯一の剪定ばさみを提供できることが私たちの誇りです。

F3020は、工場出荷時に標準とミディアムの2種類を用意しています。

必要に応じて自分でカッティングヘッドを交換するだけです。



標準キット Ø 40mm

ブドウ園の剪定に最適で、樹木栽培の剪定にも適しています。
このキットは、切削速度とパワーの間の最適なバランスを取ります。



ミディアムキット Ø 45mm

樹木栽培、森林作業、緑地用に特別に設計されたミディアムキットで、マシンの切断能力をアップさせることができます。
このキットは、用途に適した速度を維持しながら、より高い切削能力を提供します。



マキシキット Ø 55mm

つる萌芽更新や果樹更新に最適です。
一体型ブレード（刃）の採用により、旧キットより軽量化。
また、森林の剪定をはじめ、緑地でのあらゆる作業に欠かせない道具です。
マキシキットは、F3020に比類ない切断能力を与えます。

標準



ミディアム



マキシ



高所作業のための 解決策： F3020ポール

高所作業は、かつてないほど簡単になりました。

INFACOのデザインオフィスのエンジニアは、ポールシステムを完全に革新し、革新的で人間工学的なソリューションを提供します。

ポールの先端に剪定ばさみF3020を、反対側の端にバッテリーを取り付けるだけで、すぐに使うことができます。旧来のケーブルは不要で、スライド式ハンドルに配置されたBluetooth®ワイヤレストリガーシステムで簡単にデバイス进行操作できます。

重量配分による最適なバランス、悪天候下でのバッテリーの安全性向上などの利点があります。

重切削や高所作業にも対応する汎用性の高さがユーザーに評価されています。



スライドハンドル:

BLUETOOTH®テクノロジー
による剪定ばさみ制御



お客様の必要に合ったポールが
見つかります:

参照番号	ポールサイズ (剪定ばさみを含む)	固定	伸縮		
P9F120	1.37 m	X		X	
P9T120	1.47 m ~ 2.12 m		X	X	
P9T120B	1.56 m ~ 2.20 m		X		X
P9F210	2.27 m	X		X	
P9F210B	2.36 m	X			X
P9T210B	2.46 m ~ 4.00 m		X		X



電動シャープナー

ブレード (刃) 物を記録的な速さで研ぐ

INFACOの電動シャープナーなら、貫通する刃の形状を記録的な速さで簡単に維持することができます。

切れ味の良いブレード (刃) は、モーターやその機構にかかる切削力を軽減し、工具を保護します。

3ピン接続の電動シャープナーA48v3は、エレクトロキューブF3005、F3010、F3015、F3020のバッテリーと互換性があります。

毎日の研ぎ時間を大幅に節約することができます。A48v3で、剪定ばさみを最大限に活用するために、ブレード (刃) を最適化してください。

バッテリーに接続し、現場で直接剪定ばさみを研ぐことができるシャープナーです。

鋭い刃先を手に入れましょう。

INFACOのタングステンカーバイトシャープナーは、良好な刃先を維持します。鋭い刃は完璧なカットを保証し、木の病気を広げる危険性を低減します。

1日2回の研ぎ直しを推奨していますが、それに加えて新型のINFACOカーバイドシャープナーの使用を推奨しています。

1時間ごとに使用することで、刃先を鋭く保つことができます。カットがさらに美しくなります。

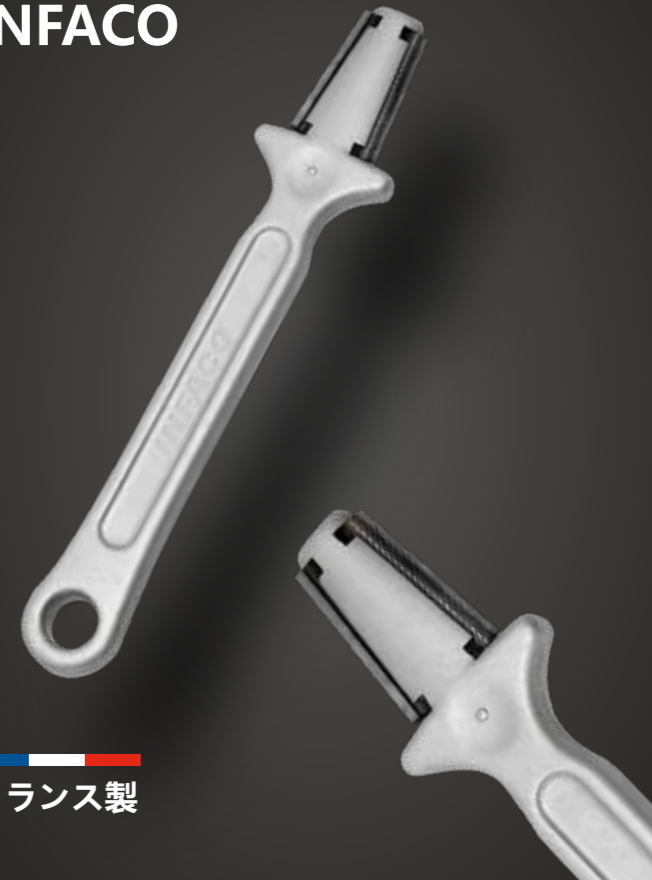
良好な研磨のために:

- 1 1日2回の研磨
砥石または電動シャープナーで
- 2 1時間に1回の研磨
INFACOのカーバイドシャープナーで

デモ
動画



新型超カーバイド シャープナー INFACO



フランス製

ラベルの付されたフランス製 「オリジン・フランス・ギャランティ」ラベル。

「オリジン・フランス・ギャランティ」ラベルは、主に地元の関係者に対するコミットメントを誇りをもって表示するものであり、その結果、消費者に対してはフランスの貴重なノウハウを尊重した高品質の製品を保証するものとなります。このラベルを取得することは、フランスで主に生産されている必要がある部品の選択から、製品の設計、最終製造までトータルにトレーサビリティを確保できる品質を保証することになるのです。



BVcert.6152145

INFACOの剪定ばさみは、100%フランスのタルヌ地方 カユザック・スュー・ヴェール (81) で設計・生産されています。

高品質の工具を生産し、フランスの生産を発展させることは、1984年の創設以来、INFACOが目指してきたことです。

品質と信頼性は、常に私たちの関心の中心でした。デザインから製造、マーケティング、アフターサービスに至るまで、私たちの強い人間的価値観を反映した優れた製品とサービスをユーザーに提供することを約束します。

このラベルは、認証された高品質の製品を提供することでユーザーの皆様にご満足いただくことを常に念頭に置き、長年にわたって永続させてきたノウハウの反映であり、当社の誇りでもあります。



保証された プロフェッショナル・アフターサービス

INFACOは、世界中のすべてのユーザーのために**充実したアフターサービス**を提供することをお約束します。

そのため、ダニエル・デルマスは冒険を始めた当初から、技術営業担当の機動部隊を編成していました。

このチームは、年間を通じてINFACOの世界的な販売網の継続的な技術トレーニングを担当しています。これにより、ユーザーは迅速かつ専門的なアフターサービスを近隣で受けることができるようになりました。

SAV INFACOのサービスの効率性は、約40年前から証明されています。

メンテナンス

オフシーズンには、INFACO社が年次改定を行います。

各機器の正確な修理とアップグレードの手順は、メーカーが直接実施します。

このように、年間数万件のサービシング業務が各部門で管理されています。

このオーバーホールにより、剪定鋏の動作確認ができ、安心して新しい剪定シーズンを迎えることができるようになります。ユーザーの皆様から大変喜ばれています。

当社の販売ネットワーク

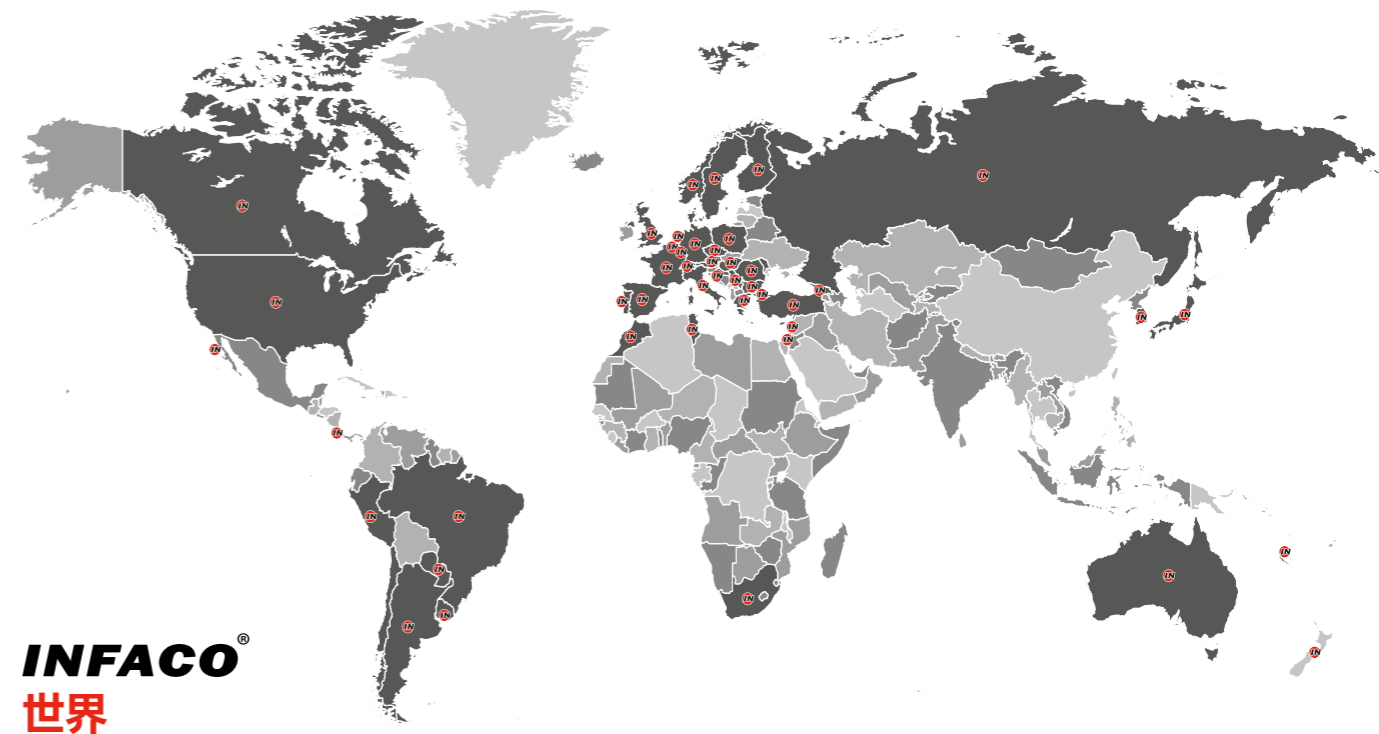
INFACOツールに関連する情報は、当社の販売ネットワークから自由に入手することができます。

彼らは、お客様の期待にできる限り応えられるよう、当社の技術営業チームによって常にトレーニングを受けています。

INFACOのユーザーになることで、高品質の製品だけでなく、正規販売代理店を通じた現地の技術サポートも受けることができます。このサポートはINFACOの重要ポイントであり、同ブランドのすべてのユーザーから高い評価を得ています。

また、INFACO社に直接アクセスできる「カスタマーサポート」ユニットがあり、年中無休で、電話一本でどんな質問にも答えてくれます。

INFACOは、正規の販売網と密接に連携しています。すべての販売代理店は、総合的な顧客満足のために重要な役割を担っています。販売代理店はINFACOのサービスを担い、**使用方法、販売、製品の導入、技術サポートなどの相談に応じます。**



約50カ国で展開



INFACO®

www.infaco.com

INFACO S.A.S.

35 Bois de Roziès – BP2

81140 Cahuzac sur Vère – France

電話番号: +33 (0)5 63 33 91 49

電子メール: contact@infaco.fr

お客様の担当販売店

